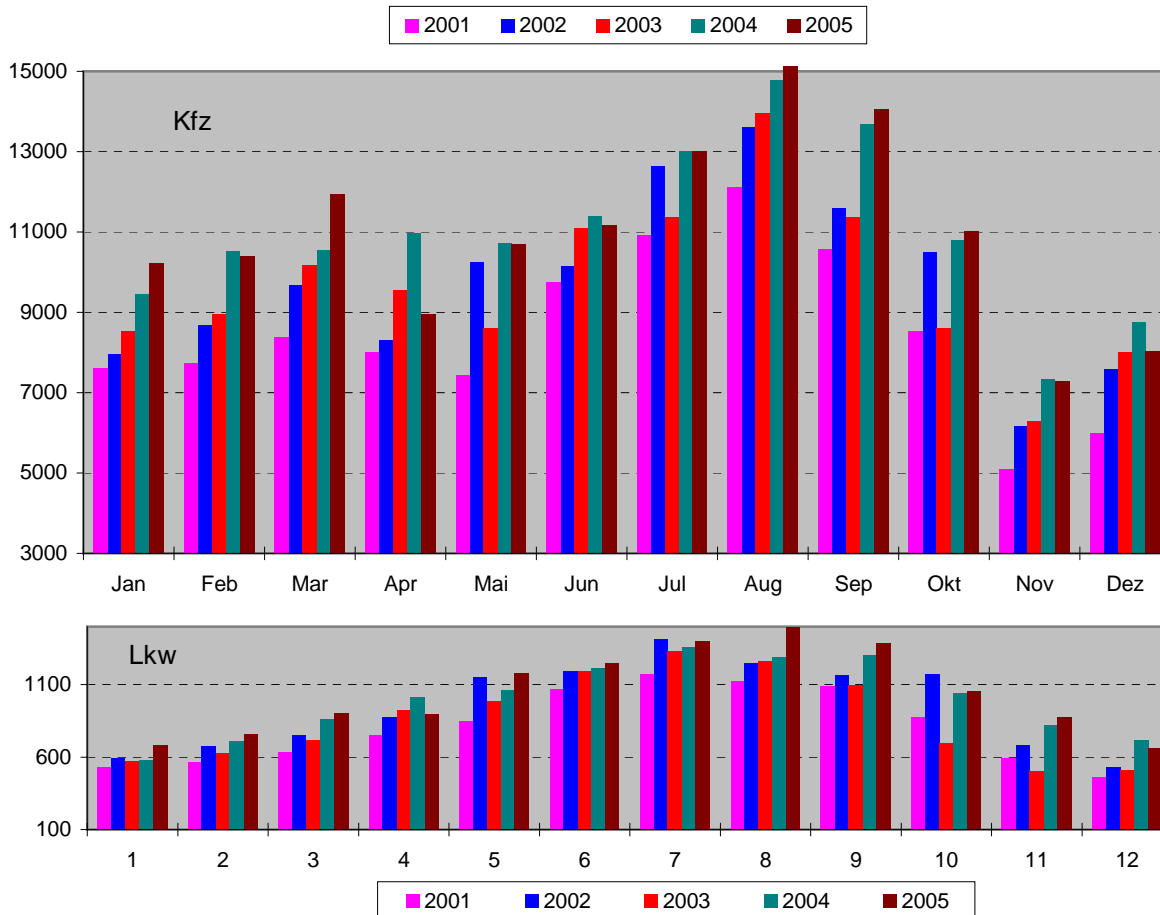


**Tunnel Füssen ( Tunnel Füssen (N) , A 7, bei KM 962,25 Autobahndirektion Südbayern**  
eingerrichtet 1988

lfd. Nr.	Straße	Bau- amt	Zählstelle		Richtung	Anzahl Fahr- Streifen	Zähl- Tage 05	Zähl- Tage 04	Mittelwerte						Spitzenwerte													
			Nr. der Zählstelle	Name der Zählstelle					Gesamt(0-24)			Tag (6-22 Uhr)		Nacht (22-6 Uhr)		Tagesspitzenwerte			Stundenspitzenwerte									
									KFZ	05/04	LKW-%	KFZ	LKW-%	KFZ	LKW-%	KFZ	Datum	Tag	F	KFZ	Datum	Tag	Stunde	F				
242	A 7	1	84299001	TUNNEL FÜSSEN	Ulm	1	358	361	5613	0,9%	9,6	5286	8,6	338	23,4	11748	13. Aug	SA		1040	13. Aug	SA	12					
									Reutte	1	358	361	5440	0,1%	9,4	5007	8,5	446	19,2	10978	27. Aug	SA		1051	03. Sep	SA	10	
									QUERSCHNITT	2	358	361	11053	0,5%	9,5	10293	8,5	785	21,0	22356	13. Aug	SA		2011	13. Aug	SA	12	

**Jahresganglinien**



**DTV - Werte seit Beginn der Zählung**

